

Quais ecografias
sugeridas durante
a gestação?



**medicina fetal
e ecografia**

Dra. Ana Lúcia Isotton



Quais ecografias devem ser realizadas durante a gestação?

ECOGRAFIA TRANSVAGINAL • 6 a 10 semanas

- Vitalidade Embrionária
- Definição da idade Gestacional
- Número de embriões e corionicidade nas gestações múltiplas

ECOGRAFIA MORFOLÓGICA DE 1º TRIMESTRE • 12 a 14 semanas

- Avaliação detalhada da anatomia fetal
- Rastreamento para síndromes cromossômicas
- Doppler das artérias uterinas (identificar grupo de risco para pré-eclâmpsia e/ou restrição de crescimento fetal)
- Rastreamento de malformações tratáveis por cirurgia intrauterina

ECOGRAFIA MORFOLÓGICA DE 2º TRIMESTRE • 20 a 24 semanas

- Avaliação detalhada da anatomia fetal
- Avaliação do crescimento fetal
- Doppler das artérias uterinas (identificar grupo de risco para pré-eclâmpsia e/ou restrição de crescimento fetal)
- Medida do colo por via endovaginal (rastreamento para trabalho de parto prematuro)

ECOCARDIOGRAFIA FETAL COM DOPPLER A CORES • 24 a 28 semanas

- Exame realizado pelo cardiologista pediátrico
- Avalia a anatomia e função do coração fetal

AValiação de Crescimento e Vitalidade Fetal • 28 semanas até final da gestação

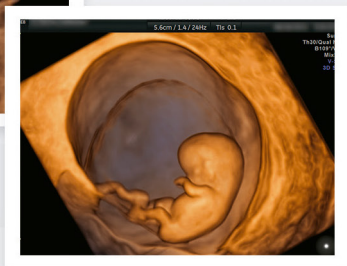
- Avaliação do desenvolvimento dos órgãos previamente avaliados no ultrassom morfológico
- Avaliação do crescimento fetal
- Dopplerfluxometria (avaliação das circulações uterina e feto-placentária)



A partir de quantas semanas pode ser feita a ecografia 3D/4D?

A ecografia 3D/4D pode ser realizada em qualquer fase da gestação. Entretanto, o melhor momento para contemplar a face fetal é entre 26 e 30 semanas porque o feto tem uma boa quantidade de tecido gorduroso e uma boa quantidade de líquido amniótico (essencial para produzir boas imagens).

Após 30 semanas, podemos conseguir boas imagens, porém o espaço costuma ficar reduzido, podendo encobrir o rostinho do bebê.



Qual é a diferença entre a ecografia 3D e a 4D?

O ultrassom 3D produz imagens estáticas e com ótima qualidade. O ultrassom 4D produz imagens fetais em movimento, em tempo real. A ultrasonografia 3D/4D pode ser realizada em qualquer fase da gestação. Entretanto, as melhores imagens da face fetal são realizadas entre 26 e 30 semanas de gestação porque o feto já tem uma boa quantidade de tecido gorduroso abaixo da pele e tem bastante líquido amniótico, que é bastante importante para que as imagens fiquem nítidas.

O que é a translucência nugal?

A translucência nugal é uma medida realizada na região da nuca do feto, a qual auxilia na estimativa de risco de algumas doenças, entre elas a Trissomia do 21 (Síndrome de Down), Trissomia do 18 (Síndrome de Edwards), Trissomia do 13 (Síndrome de Patau) e as cardiopatias congênitas. Os fetos malformados ou aqueles com doenças genéticas também possuem uma tendência a acumular líquido na região da nuca. Portanto uma medida aumentada pode significar um aumento do risco. Ela deve ser realizada quando o feto tem entre 45 e 84 mm de comprimento cabeça-nádega, ou seja, entre 11 semanas e 13 semanas e 6 dias de gestação.

A medida da translucência nugal não é um teste de diagnóstico. Ela apenas define qual grupo tem alto ou baixo risco.





Qual a importância de medir o colo do útero durante a gravidez?

É importante medir o colo uterino entre 18 e 24 semanas, através da ultrassonografia transvaginal, porque essa informação pode reduzir os riscos de ocorrer um parto prematuro.

Lembre-se de solicitar essa informação quando for realizar a ultrassonografia obstétrica morfológica do segundo trimestre. Se diagnosticada alguma anormalidade, seu obstetra pode intervir na tentativa de reduzir o risco de parto pré-termo, controlando o tempo da gestação de modo a garantir o desenvolvimento do feto.

Com quantas semanas é possível ver o sexo do bebê no ultrassom?

A partir da 13ª semana de gestação já é possível em muitos casos se ter diagnóstico do sexo do bebê, principalmente se o tamanho for superior a 72 mm e se estiver em boa posição.

Entretanto, recomenda-se realizar um segundo exame com 16 semanas para confirmar o sexo e definir o enxoval do bebê.



Dra. Ana Lúcia Isotton

Ana Lúcia Isotton





**medicina fetal
e ecografia**

Dra. Ana Lúcia Isotton

www.medicinafetalpoa.com.br

CRM 22558

Av. Cristóvão Colombo, 2948/908
Higienópolis • CEP 90560-002 • Porto Alegre • RS
Fones: (51) 3557.3043 • (51) 99884.5199
contato@medicinafetalpoa.com.br

 [medicinafetalpoa](#)
 [clinicaanisotton](#)